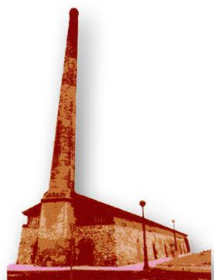




CULTURA

ANY 1924 - 2024
ESTELLÉS
als pobles



Sala de exposiciones
FORN CULTURAL
PETRER

INAUGURACIÓN:

Viernes 26 de abril - 18.30 h

EXPOSICIÓN:

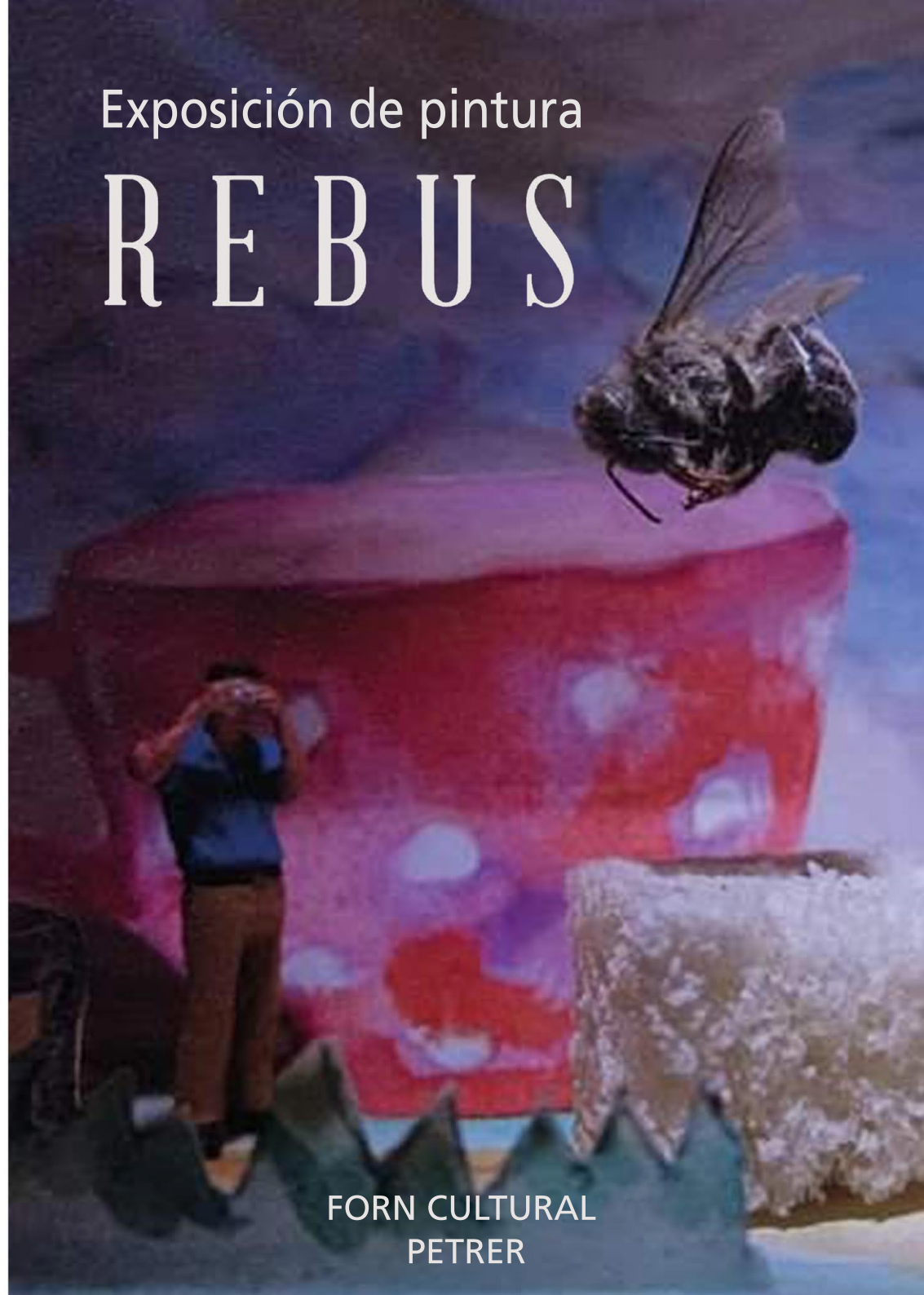
Del 26 de abril al 12 de mayo de 2024

HORARIO:

Jueves a domingo, de 18 a 20 h

Exposición de pintura

REBUS



FORN CULTURAL
PETRER

Después de todo, es solo un juego con cosas, un jeroglífico.

¿Cuántas veces no encontramos respuestas a los enigmas de la vida? Todavía nos cuestionamos intentando comprender algunos fenómenos, aunque llevamos siglos encontrando respuestas científicas.

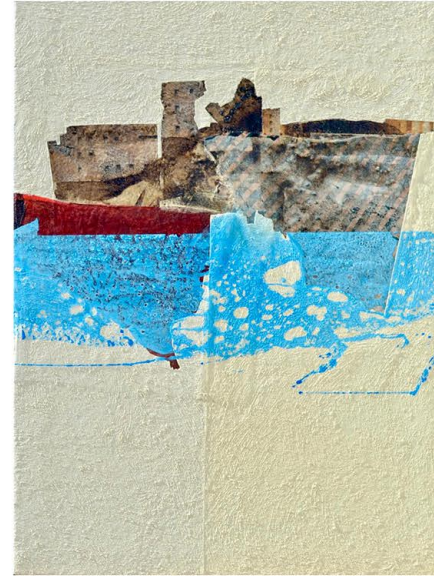
A pesar de los engaños de la vista, las interpretaciones de algunas actividades específicas siempre permanecen abiertas e inciertas para el hombre, ya que están magistralmente ocultas. Ya sea en la dinámica existencial, o por voluntad humana. Sobrecargamos el arte contemporáneo con un lenguaje hermético y oscuro que encuentra múltiples respuestas en un momento dado y en una circunstancia determinada. Las respuestas varían con el tiempo, porque somos entidades variables y complejas.

Las obras expuestas se convierten en actores sociales de la visión del mundo del artista que las produce. Por ello recae en nosotros la solución, encontrar la piedra angular de este juego cifrado y simbólico.

El artista emana de sí mismo, nos invita a viajar. A través de la narración y el proceso de reconfiguración superamos la adversidad, y ocupamos un nuevo y momentáneo lugar en el enigma de vida. Nos disfrazamos, nos escondemos de la verdad que no revelamos. Así nos hacemos pequeños, nos protegemos escondidos entre una tetera y un dulce, fotografiamos la vida a su paso. Somos una señal gráfica, una presencia diferente, pero homogénea; habitamos nuestra campana de cristal, nuestra zona de confort. Somos una hoja dentro de una bolsa, nos camuflamos. Nos convertimos en color, tierra; somos fuerza, infinito, horizonte, una huella, somos el viento, un alfabeto nuevo y desconocido, una foto descolorida, somos memoria, somos una herida, somos el barco de Teseo.

Navegamos en un constante y precario equilibrio en los mares sociales, ocultos pero claramente visibles, desnudos. Representamos la suma de proporciones que nos hace armoniosos y necesarios en una lucha incesante entre pares de opuestos que nos definen en nuestra totalidad. Y jugamos a la vida, sin encontrarnos, incansablemente. Frente a un jeroglífico, un Rebus.

Antonello Carboni, Silvia M.R. Oppo



Lucio Afeltra
Giulia Baita
Alberto Balaguer
Virginia Bernal
Simone Mareu Canepa
Javier Cruzado
Carlo de Lucia
Alicante Mateos
Maria Grazia Medda
Efisio Niolu
Marco Pili
Salvador Torres
Enzo Trepiccione
Beppe Vargiu
Antonio Vidal Máiquez