



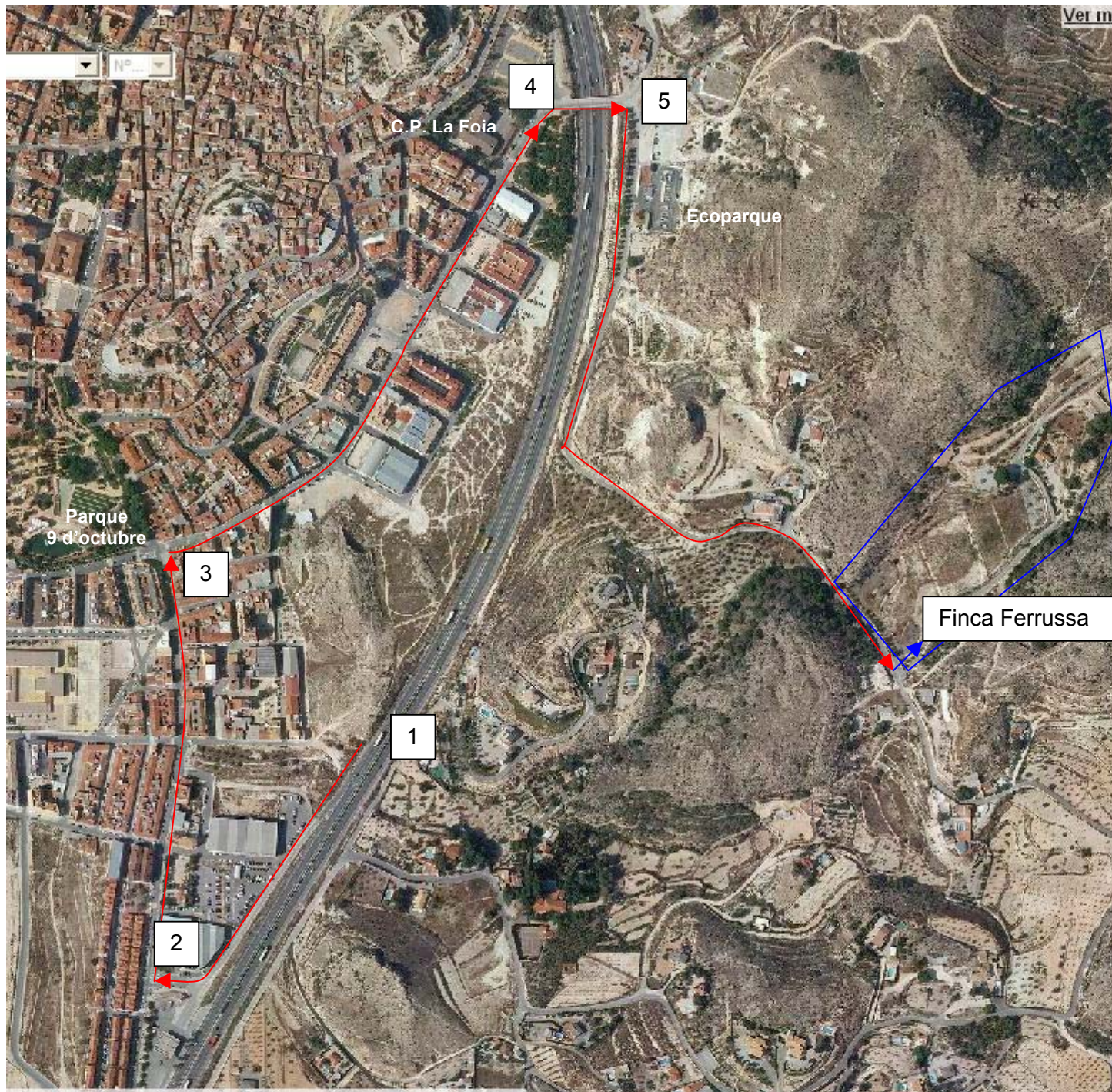
## Cómo llegar a la Finca Ferrussa...

...desde Petrer

1.- Tomando como primer punto de referencia el cruce del Parque 9 d'Octubre con la Av. de Hispanoamérica, deberá tomar esta última avenida y continuarla hasta el final.

2.- Pasará un parque que se queda a la derecha y un colegio a la izquierda, el C.P.LA FOIA, tomando al final de la subida de la calle, a la derecha, un puente que cruza sobre la autovía.

3.- Una vez cruzado el puente, llegará a una rotonda donde debe girar de nuevo a la derecha, pasará por delante del ecoparque (queda a la izquierda) y debe continuar ese camino con cuidado (es estrecho) durante unos 500 metros y a su izquierda encontrará la entrada al área recreativa Finca Ferrussa. Un poco antes de llegar a la entrada de la finca verá a su izquierda como una especie de bordillo con adoquines pintados de amarillo, que le pueden servir como referencia de que ya ha llegado.



## Cómo llegar a la Finca Ferrussa...

...dirección Alicante

- 1.- Viniendo por la autovía dirección Alicante, hay que coger la entrada de "Petrer - Polígono industrial Salinetas", (pasando de largo una salida que pone Petrer-Centro comercial).
- 2.- Llegará a un cruce: girar a la derecha, seguir esa avenida (Avda. de Salinetas) hasta un semáforo que queda frente al parque 9 d'Octubre (justo en la esquina opuesta).
- 3.- En el semáforo girar a la derecha tomando la Av. de Hispanoamérica y continuarla hasta el final.
- 4.- Pasará un parque que se queda a la derecha y un colegio a la izquierda, el C.P.LA FOIA, tomando al final de la subida de la calle, a la derecha, un puente que cruza sobre la autovía.
- 5.- Una vez cruzado el puente, llegará a una rotonda donde debe girar de nuevo a la derecha, pasará por delante del ecoparque (queda a la izquierda) y debe continuar ese camino con cuidado (es estrecho) durante unos 500 metros y a su izquierda encontrará la entrada al área recreativa Finca Ferrussa. Un poco antes de llegar a la entrada de la finca verá a su izquierda como una especie de bordillo con adoquines pintados de amarillo, que le pueden servir como referencia de que ya ha llegado.



## Cómo llegar a la Finca Ferrussa...

### ...dirección Madrid

- 1.- Viniendo por la autovía dirección Madrid, hay que coger la entrada de "Petrer - Polígono industrial Salinetas".
- 2.- Llegará a una rotonda: girar a la derecha, seguir esa avenida (Avda. de Salinetas) hasta un semáforo que queda frente al parque 9 d'Octubre (justo en la esquina opuesta).
- 3.- En el semáforo girar a la derecha tomando la Av. de Hispanoamérica y continuarla hasta el final.
- 4.- Pasará un parque que se queda a la derecha y un colegio a la izquierda, el C.P.LA FOIA, tomando al final de la subida de la calle, a la derecha, un puente que cruza sobre la autovía.
- 5.- Una vez cruzado el puente, llegará a una rotonda donde debe girar de nuevo a la derecha, pasará por delante del ecoparque (queda a la izquierda) y debe continuar ese camino con cuidado (es estrecho) durante unos 500 metros y a su izquierda encontrará la entrada al área recreativa Finca Ferrussa. Un poco antes de llegar a la entrada de la finca verá a su izquierda como una especie de bordillo con adoquines pintados de amarillo, que le pueden servir como referencia de que ya ha llegado.